

# FICHA TECNICA

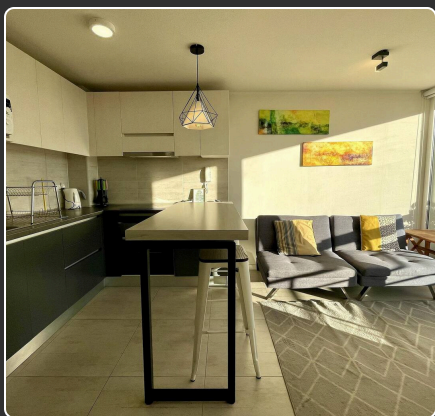
PROPIEDAD | ARRIENDO | DA0050 | \$530.000.-



## UBICACIÓN

### MAIPÚ CON GALVARINO

CONCEPCIÓN.



Luminoso y acogedor departamento ubicado en piso 8 de torre de 18, completamente amoblado. Cuenta con un dormitorio y un baño en suite.



- Piso 8.
- Un estacionamiento.
- Quincho.
- Lavandería.
- Terraza.
- AMOBLADO.



Se encuentra cercano a Universidad del Desarrollo, Plaza Condell, Farmacias, Estación de servicio, cesfam, gimnasio, restaurantes y a 20 minutos del centro de Concepción caminando.

# DETALLE DEL INMUEBLE

Luminoso y acogedor departamento de 37,5 Mt2 amoblado a 5 minutos del centro de Concepción, ubicado en el piso 8 de una torre de 18 pisos, con vista hacia el oriente.

Departamento de 33 Mt2 útiles y un balcón de 4.5 Mt2, cuenta con un dormitorio con baño e suite, ventanas termopanel. Departamento se vende completamente amoblado como se muestra en las imágenes, cuenta con un estacionamiento.

Edificio cuenta con conserjería las 24 horas, portón automático, quincho, lavandería terraza, sala de eventos y gimnasio.

Edificio se encuentra cercano a Universidad del Desarrollo, Plaza Condell, Plaza San Juan Bosco, Clínica Universidad del Desarrollo, Supermercados, Cefam, Estacion de Servicio, Farmacias, Gimnasios, Restaurantes y diversos locales de comida y pub.

<b>GASTOS COMUNES</b>	\$ 50.000.- aprox
<b>CONTRIBUCIONES</b>	-
<b>SUPERFICIE TOTAL</b>	37.5 Mt2
<b>SUPERFICIE UTIL</b>	33 Mt2
<b>TERRAZA</b>	4.5 Mt2
<b>NUMERO DE BAÑOS</b>	1
<b>NUMERO DE HABITACIONES</b>	1
<b>ESTACIONAMIENTO</b>	1
<b>BODEGA</b>	NO





# INFORMACIÓN DE CONTACTO

¡Envíanos un mensaje con tu número telefónico y te contactaremos!

@laufengestioninmobiliaria | contacto@laufenpropiedades.cl | 569 54770106 | www.laufenpropiedades.cl | DA0050 |